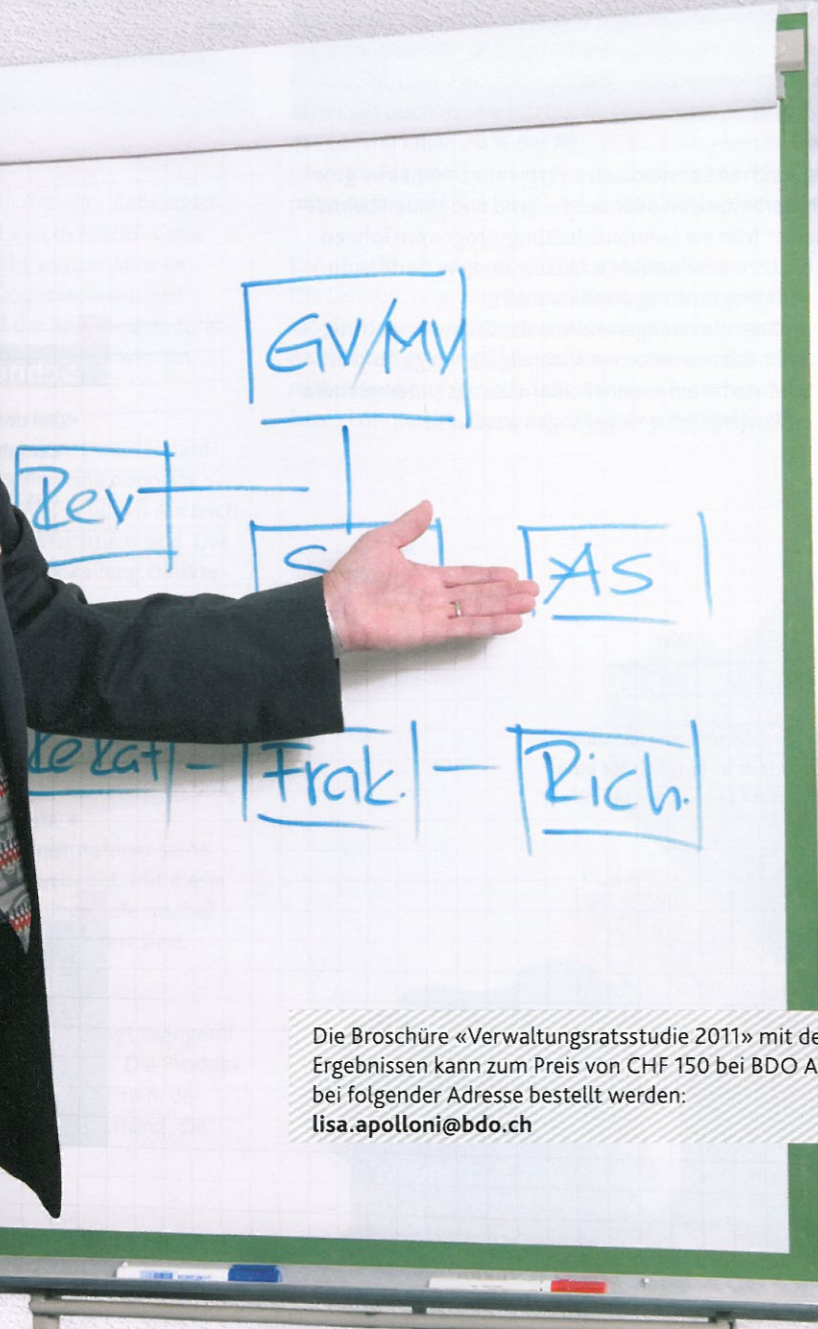
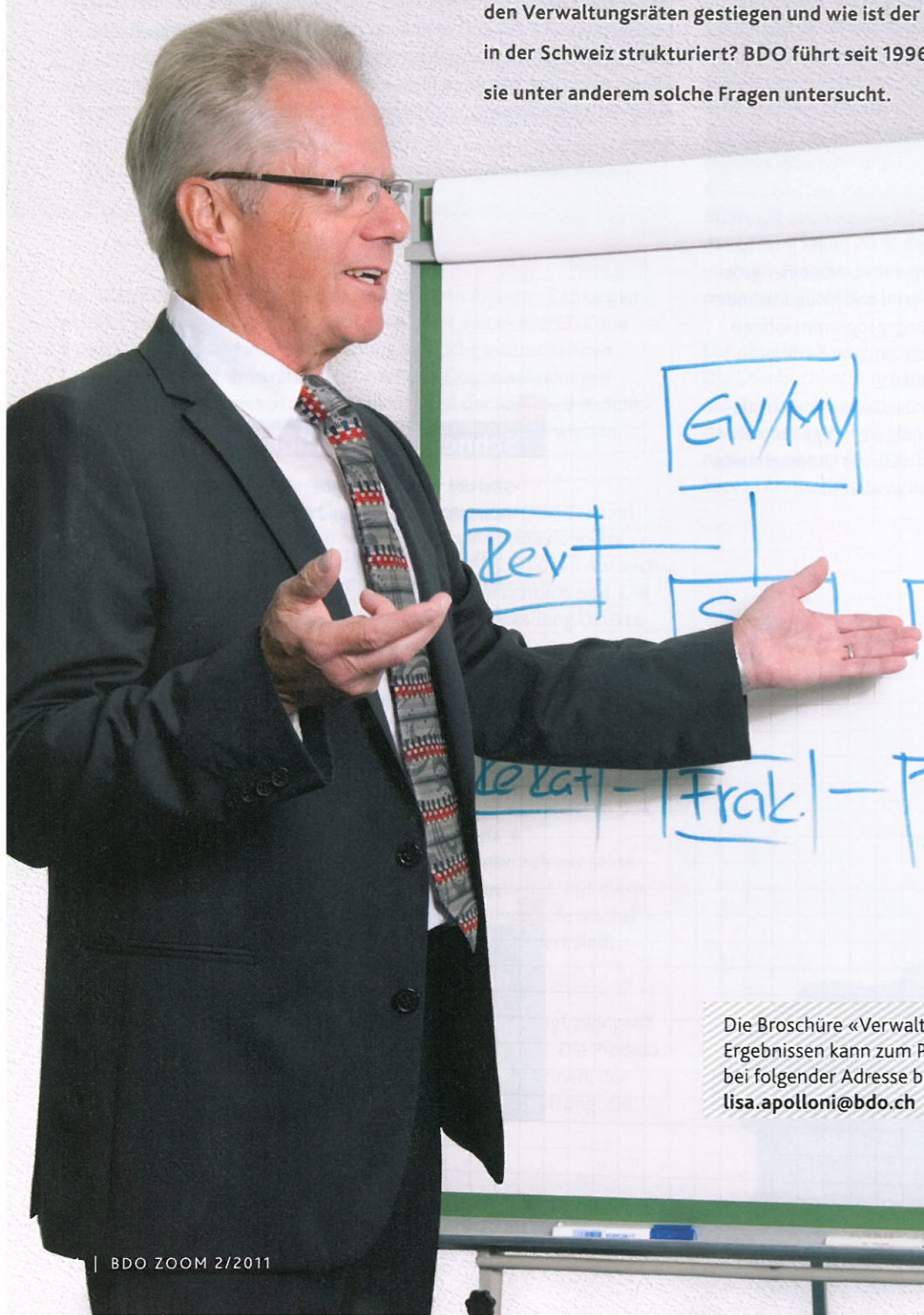


# DER KONTINUIERLICHE ANSTIEG DER VERWALTUNGSRATS-ENTLÖHNUNGEN IST **GESTOPPT**

Wie hoch ist die Brutto-Jahresentschädigung eines VR-Präsidenten im Durchschnitt?  
 Wie unterscheiden sich die Honorare in den verschiedenen Branchen? Ist der Frauenanteil in den Verwaltungsräten gestiegen und wie ist der Verwaltungsrat eines Familienunternehmens in der Schweiz strukturiert? BDO führt seit 1996 alle drei Jahre eine Studie durch, in der sie unter anderem solche Fragen untersucht.



Die Broschüre «Verwaltungsratsstudie 2011» mit den ausführlichen Ergebnissen kann zum Preis von CHF 150 bei BDO AG, per E-Mail, bei folgender Adresse bestellt werden:  
[lisa.apolloni@bdo.ch](mailto:lisa.apolloni@bdo.ch)

# GESTOPPT

Die vorliegende Erhebung wurde erstmals in Zusammenarbeit mit dem Schweizerischen Institut für Klein- und Mittelunternehmen der Universität St. Gallen (KMU-HSG) vorgenommen. Die Erfahrung und das Fachwissen dieses Institutes erhöhen die Qualität der Aussagen zusätzlich. Auch dieses Jahr zeigen die Ergebnisse wieder interessante Entwicklungen auf. So erkennt man beispielsweise aus der Studie, dass der seit Ende der 90er-Jahre stetige Anstieg der VR-Entschädigungen gestoppt wurde und die Honorare im Vergleich zu 2008 (abgesehen vom Honorar der Vizepräsidenten) ziemlich konstant geblieben sind.

### Entschädigung des Verwaltungsrats

Die Umfrage 2011 ergab, dass das Honorar für die Mitglieder des Verwaltungsrats von mittelständischen Unternehmen durchschnittlich bei CHF 25 516 liegt. Diese Entschädigung entspricht in etwa dem Ergebnis der letzten Durchführung der Studie im Jahr 2008. Der kontinuierliche Anstieg der VR-Entlohnung, der sich seit Ende der 90er-Jahre vollzog, ist damit gestoppt.

Die Entlohnung von Verwaltungsräten variiert stark nach ausgeübter Funktion, Branche und Unternehmensgrösse. VR-Präsidenten und VR-Delegierte erhalten im Durchschnitt etwa CHF 33 500. Deutlich geringer fallen die Mittelwerte der Entschädigungen für die anderen Funktionsträger aus.

Betrachtet man die Honorare nach der Unternehmensgrösse, liegt das VR-Honorar bei Kleinunternehmen (1 bis 10 Mitarbeitende) bei CHF 13 620. Unternehmen mit 501 bis 1000 Mitarbeitenden entschädigen ihren Verwaltungsrat mit bis zu CHF 57 331.

Der Verwaltungsrat von mittelständischen Banken wird mit knapp CHF 40 000 durchschnittlich am höchsten entschädigt. Das Honorar aller anderen Branchen, wie beispielsweise der verarbeitenden Industrie (inkl. Gewerbe) und des Dienstleistungsbereichs mit etwa CHF 23 000, liegt somit deutlich niedriger. Die grossen Unterschiede zwischen den Unternehmen werden jedoch durch die angegebenen Durchschnittswerte verdeckt. Gemäss dem Medianwert beträgt das Honorar bei der Hälfte aller VR-Präsidenten von mittelständischen Unternehmen in der Schweiz nicht mehr als CHF 16 000 pro Jahr.

### Struktur des Verwaltungsrats

Das typische VR-Mitglied ist männlich (85 % männlich, 15 % weiblich), 50 bis 59 Jahre alt, arbeitet in der deutschsprachigen Schweiz, vor allem im Kanton Zürich, verdient durchschnittlich CHF 25 500 (bzw. als VR-Präsident CHF 33 900) und hat etwa zwei VR-Mandate.

Die Verwaltungsräte setzen sich im Schnitt aus drei bis vier Mitgliedern (inkl. Präsident) zusammen. Die Grösse der Verwaltungsräte ist somit in etwa konstant geblieben. Der Frauenanteil in den Verwaltungsräten ist hingegen wieder leicht auf jetzt 15 % gestiegen.

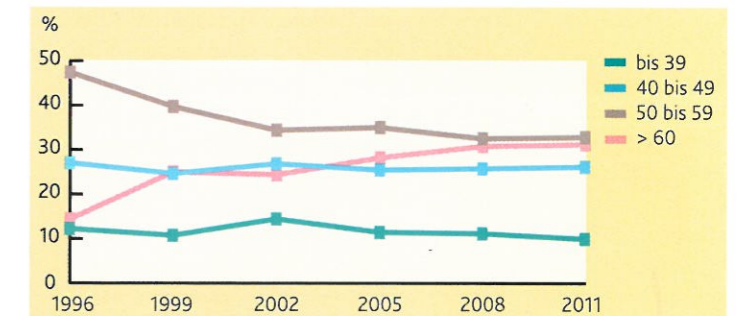
Genau ein Viertel der befragten Unternehmen verfügt über eine Organhaftpflichtversicherung für seinen Verwaltungsrat.

Bei einer Mehrzahl der mittelständischen Unternehmen (58 %) besteht eine Personalunion zwischen CEO und VR-Präsident. Bei Klein- und Kleinstbetrieben findet sich diese Doppelrolle besonders häufig.

Die Struktur des Verwaltungsrats von Familienunternehmen unterscheidet sich deutlich von der Struktur bei Nicht-Familienunternehmen. Der Verwaltungsrat bei Familienunternehmen mit bis 500 Mitarbeitenden ist kleiner als der von Nicht-Familienunternehmen. Zudem finden sich nur in 7 % der Familienunternehmen Altersbeschränkungen für den Verwaltungsrat.

Die Ergebnisse basieren auf den Angaben von 633 mittelständischen Aktiengesellschaften mit maximal 1000 Mitarbeitenden. Es wurden 8750 Fragebogen versandt. Die diesjährige Rücklaufquote von 7,2 % entspricht den Quoten der vorgängigen Erhebungen.

### Entwicklung der Altersstruktur des Verwaltungsrats



### Brutto-Jahresentschädigung 2011 nach Funktion

